

1 INTRODUZIONE

I rischi psicosociali sono stati a lungo trascurati nei luoghi di lavoro, ma negli ultimi decenni, sono diventati sempre più importanti per la salute dei lavoratori. Questi rischi sono molteplici e possono includere lo stress lavoro-correlato, le molestie sessuali, le discriminazioni di genere, il mobbing, il burnout e le aggressioni sul posto di lavoro. In questo articolo, esploreremo questi rischi psicosociali nei luoghi di lavoro e le loro conseguenze per la salute mentale dei lavoratori. In questo articolo, esploreremo questi rischi psicosociali nei luoghi di lavoro e le loro conseguenze per la salute mentale dei lavoratori.

2 METODI

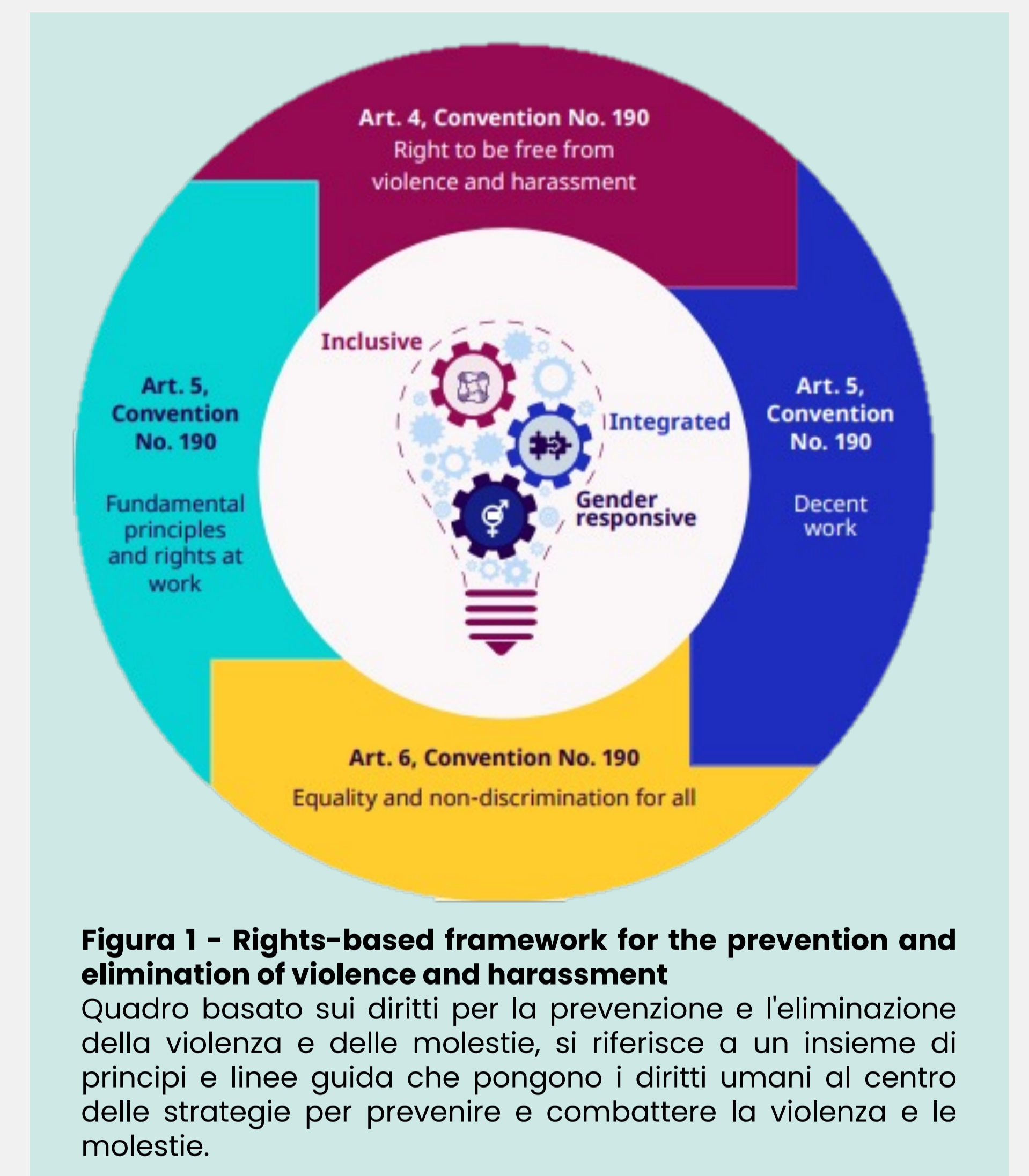
Per affrontare il tema dei nuovi rischi psicosociali è stata condotta una revisione della letteratura scientifica esistente sui rischi psicosociali nei luoghi di lavoro. Sono stati selezionati studi condotti in diversi paesi e in diverse aziende per capire la portata di questi rischi e come vengono gestiti.

3 RISULTATI

I risultati dello studio mostrano che i rischi psicosociali sono diffusi nei luoghi di lavoro in tutto il mondo. Lo stress lavoro-correlato è uno dei rischi più comuni, con un impatto negativo sulla salute mentale e fisica dei lavoratori. Le molestie sessuali e le discriminazioni di genere sono anche rischi comuni nei luoghi di lavoro, che possono causare stress e ansia. Il mobbing, il burnout e le aggressioni sul posto di lavoro sono rischi meno comuni, ma altrettanto gravi per la salute mentale dei lavoratori.

I rischi psicosociali nei luoghi di lavoro possono avere conseguenze gravi sulla salute mentale dei lavoratori. Lo stress lavoro-correlato, le molestie sessuali e le discriminazioni di genere possono causare ansia, depressione e altre malattie mentali. Mobbing, burnout e aggressioni sul posto di lavoro possono causare traumi e disturbi post-traumatici da stress.

È importante che le aziende prendano sul serio i rischi psicosociali e li gestiscano in modo adeguato. Ciò può includere l'adozione di politiche anti-discriminazione e anti-molestie, la formazione dei dipendenti sulla gestione dello stress e l'offerta di programmi di assistenza per la salute mentale. Inoltre, i lavoratori dovrebbero essere incoraggiati a segnalare i rischi psicosociali e le aziende dovrebbero essere pronte ad affrontare le segnalazioni in modo tempestivo ed efficace.



4 DISCUSSIONE

È importante che le aziende prendano sul serio i rischi psicosociali e li gestiscano in modo adeguato. Ciò può includere l'adozione di politiche anti-discriminazione e anti-molestie, la formazione dei dipendenti sulla gestione dello stress e l'offerta di programmi di assistenza per la salute mentale. Inoltre, i lavoratori dovrebbero essere incoraggiati a segnalare i rischi psicosociali e le aziende dovrebbero essere pronte ad affrontare le segnalazioni in modo tempestivo ed efficace.



5 CONCLUSIONI

I rischi psicosociali nei luoghi di lavoro sono una preoccupazione crescente per la salute mentale dei lavoratori in tutto il mondo. Le aziende devono prendere sul serio questi rischi e adottare politiche e procedure per gestirli in modo efficace. I lavoratori devono essere incoraggiati a segnalare i rischi psicosociali e le aziende devono rispondere in modo tempestivo ed efficace. Solo attraverso una collaborazione tra lavoratori e aziende possiamo creare ambienti di lavoro sicuri e sani per tutti.